

Dosieranlagen-Steuerung

Burkhard Buhrow Apparatebau GmbH



Dosieranlagen-Steuerung

- Unsere Steuerungen basieren auf Standard S7-Steuerungen und Visualisierungssystemen der Firma Siemens.
- Durch die ausschließliche Nutzung dieses Standards erhalten Sie ein offenes Herstellerunabhängiges Produkt, welches fast jede Steuerungsfirma warten und erweitern kann.



Dosieranlagen-Steuerung

- Die Steuerung beinhaltet alle Komponenten der Dosieranlage inkl. Einlesung der Wägezellen, Berechnungen und Rezept-speicher.
- Ein zusätzlicher Dosierrechner, der den Umfeldbedingungen eines Betonwerkes nicht standhält wird bei uns nicht benötigt.
- Es gibt keine Laufwerke, Festplatte oder sonstige Staubempfindliche Teile im Rechner.



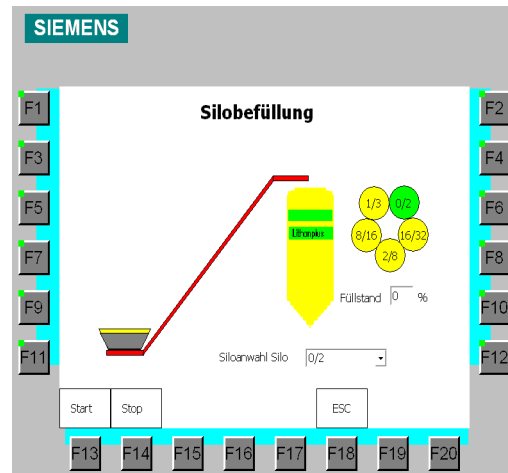
Dosieranlagen-Steuerung

- Das Bediengerät ist als Tasten- oder Touch-Screen erhältlich mit 10“ oder 12“ Monitor.
- Die Frontseitige Oberfläche ist Staub- und Wasserdicht (IP67) und kann Notfalls mit einem Gartenschlauch gereinigt werden.
- Bei besonders harten Umgebungen kann eine Kunststoff-folie den Bildschirm zusätzlich schützen. Z.B. bei Bedienung des Touch-Screen mit Arbeits-handschuhen.

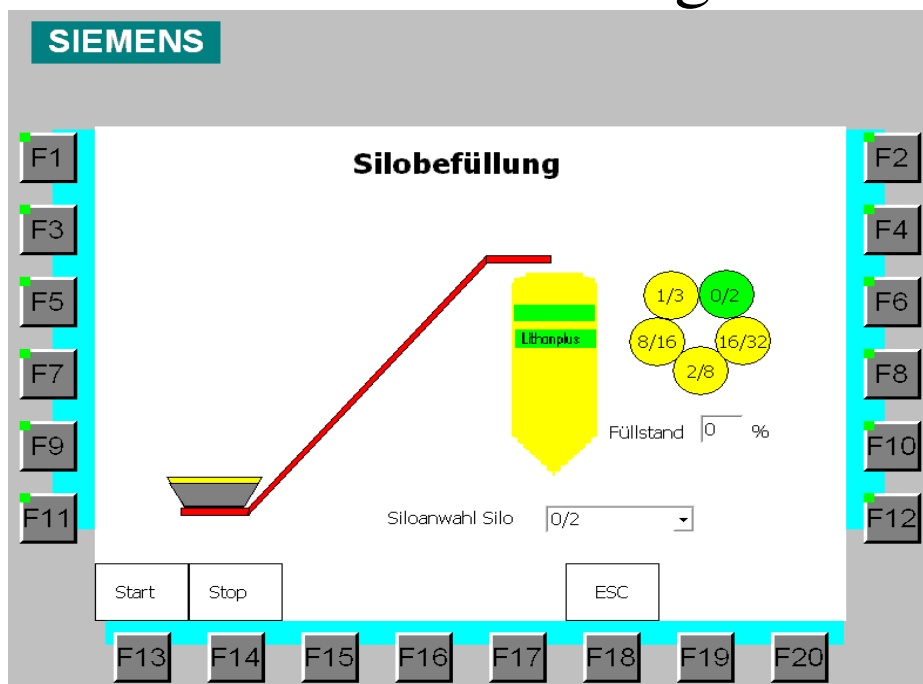


Silobeschickung

- Die vollautomatische Silobeschickung steuert den Trichter, Steilförderer Drehkranz und das Verteilerband zur Befüllung der Zuschlagstoff-Silos

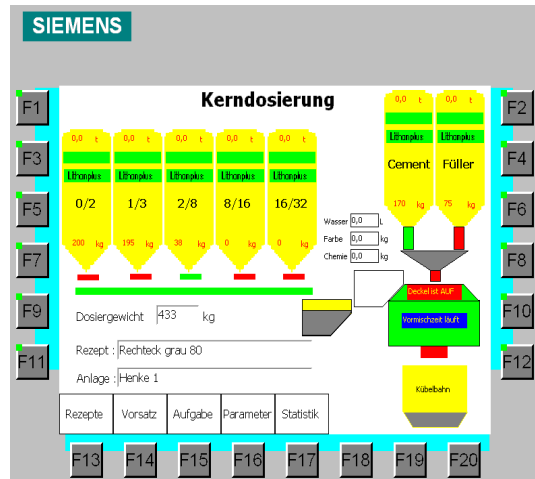


Silobeschickung

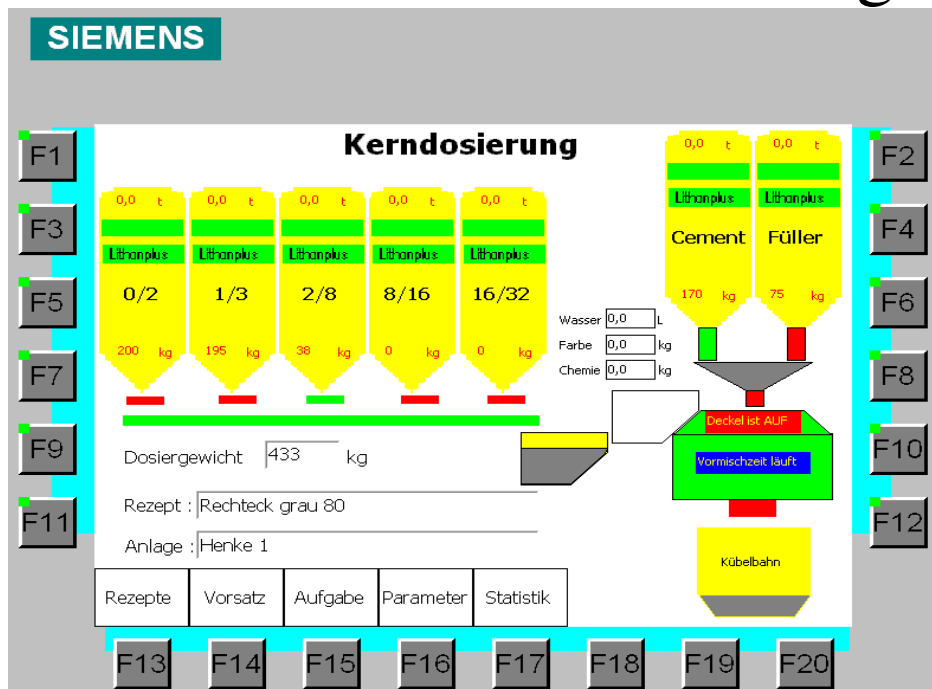


Misch- und Dosiersteuerung

- Die Anlage wird unterteilt in Kern- und Vorsatz schematisch dargestellt.
- Alle Funktionen, Gewichte und Bewegungen sind schnell erkennbar



Misch- und Dosiersteuerung



Misch- und Dosiersteuerung

- Alle wichtigen Systemparameter werden
Passwortgeschützt durch übersichtliche Eingabemasken eingestellt.

SIEMENS

EINSTELLUNGEN KERN

Silo 1 Nachlauf/ Kg :	<input type="text" value="0"/>	Kg
Silo 2 Nachlauf/ Kg :	<input type="text" value="0"/>	Kg
Silo 3 Nachlauf/ Kg :	<input type="text" value="0"/>	Kg
Silo 4 Nachlauf/ Kg :	<input type="text" value="0"/>	Kg
Zement 1 Nachlauf/ Kg :	<input type="text" value="0"/>	Kg
Zement 2 Nachlauf/ Kg :	<input type="text" value="0"/>	Kg
Zuschlagstoffwaage 1/2 AUF:	<input type="text" value="0.0"/>	sek.
Nachlaufzeit Sammelband :	<input type="text" value="0.0"/>	sek.
Entleerzeit Aufzug :	<input type="text" value="0.0"/>	sek.
Farbmischzeit :	<input type="text" value="0.0"/>	sek.
Spülzeit Chemie :	<input type="text" value="0.0"/>	sek.
Mindestmischzeit nach Zem.:	<input type="text" value="0.0"/>	sek.
Schmutzwasserzugabe :	<input type="text" value="0"/>	Kg
Entleerzeit für Mischer :	<input type="text" value="0.0"/>	sek.
Zeit für Mischerkl.1/2 auf:	<input type="text" value="0.0"/>	sek.
Wartezeit 1/2 geöffnet :	<input type="text" value="0.0"/>	sek.

ESC

F13 F14 F15 F16 F17 F18 F19 F20

Misch- und Dosiersteuerung

SIEMENS

EINSTELLUNGEN KERN

Silo 1 Nachlauf/ Kg :	<input type="text" value="0"/>	Kg
Silo 2 Nachlauf/ Kg :	<input type="text" value="0"/>	Kg
Silo 3 Nachlauf/ Kg :	<input type="text" value="0"/>	Kg
Silo 4 Nachlauf/ Kg :	<input type="text" value="0"/>	Kg
Zement 1 Nachlauf/ Kg :	<input type="text" value="0"/>	Kg
Zement 2 Nachlauf/ Kg :	<input type="text" value="0"/>	Kg
Zuschlagstoffwaage 1/2 AUF:	<input type="text" value="0.0"/>	sek.
Nachlaufzeit Sammelband :	<input type="text" value="0.0"/>	sek.
Entleerzeit Aufzug :	<input type="text" value="0.0"/>	sek.
Farbmischzeit :	<input type="text" value="0.0"/>	sek.
Spülzeit Chemie :	<input type="text" value="0.0"/>	sek.
Mindestmischzeit nach Zem.:	<input type="text" value="0.0"/>	sek.
Schmutzwasserzugabe :	<input type="text" value="0"/>	Kg
Entleerzeit für Mischer :	<input type="text" value="0.0"/>	sek.
Zeit für Mischerkl.1/2 auf:	<input type="text" value="0.0"/>	sek.
Wartezeit 1/2 geöffnet :	<input type="text" value="0.0"/>	sek.

ESC

F13 F14 F15 F16 F17 F18 F19 F20

Rezeptverwaltung

- In der Rezeptverwaltung stehen Ihnen je Maschinenbunker bis zu 999 Rezepte zur Verfügung
- Alle Rezepte werden unter Klartextname abgelegt und können leicht editiert werden.
- Eine integrierte Farbsteuerung ist optional ebenfalls möglich.

SIEMENS

Rezeptverwaltung

Rezepturname: Kernbeton Nr.: 2
Datensatzname: Rechteck 8 grau Nr.: 1

Eintragsname	Wert
Silo 1	200
Silo 2	200
Silo 3	60
Silo 4	0
Zement 1	80

Bereit

ESC

F1 F2 F3 F4 F5 F6 F7 F8 F9 F10 F11 F12 F13 F14 F15 F16 F17 F18 F19 F20

Rezeptverwaltung

SIEMENS

Rezeptverwaltung

Rezepturname: Kernbeton Nr.: 2
Datensatzname: Rechteck 8 grau Nr.: 1

Eintragsname	Wert
Silo 1	200
Silo 2	200
Silo 3	60
Silo 4	0
Zement 1	80

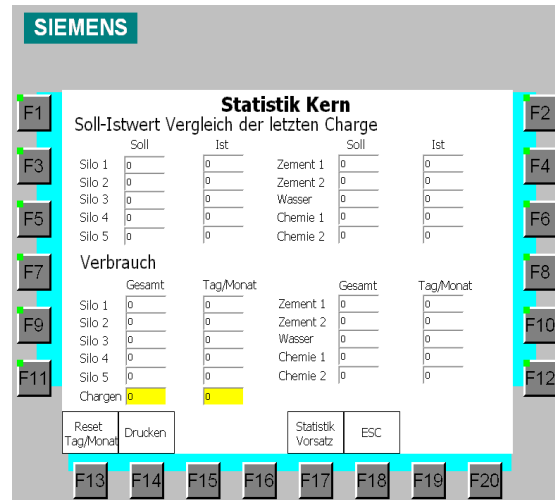
Bereit

ESC

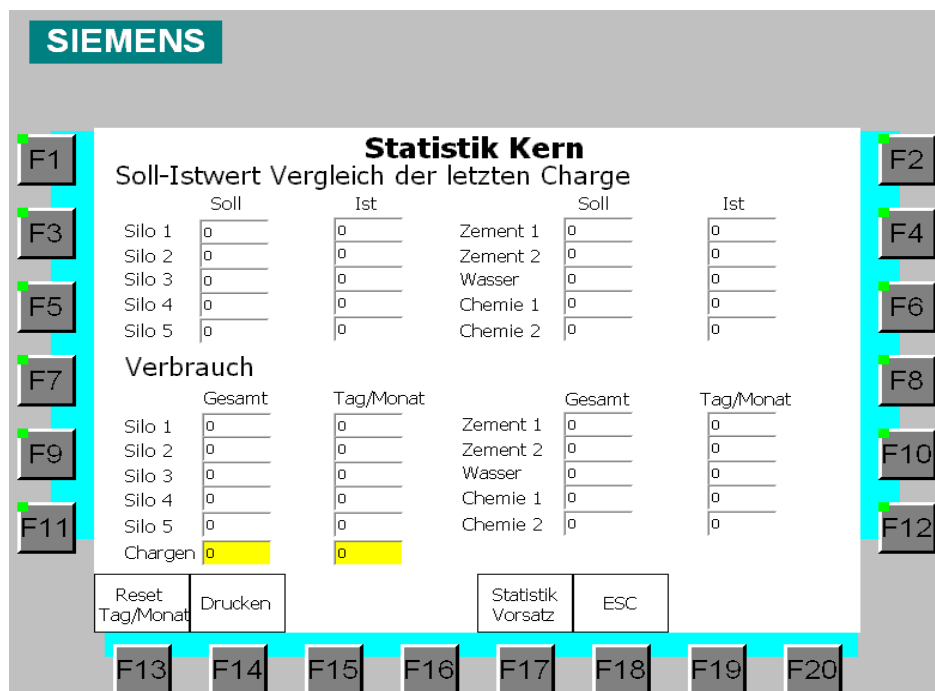
F1 F2 F3 F4 F5 F6 F7 F8 F9 F10 F11 F12 F13 F14 F15 F16 F17 F18 F19 F20

Statistiken

- Die Statistik informiert Sie jederzeit über die Dosiergenauigkeit und den Verbrauch der einzelnen Komponenten
- Für alle Komponenten werden die Gesamtwerte seit Aufstellung der Anlage und rücksetzbare Tageswerte angezeigt.
- Mit der Option Drucker ist jederzeit ein Ausdruck der Statistik möglich

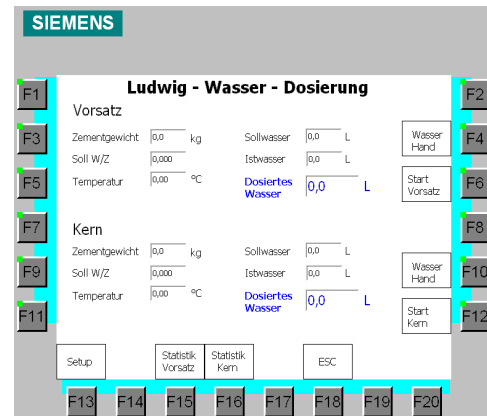


Statistiken

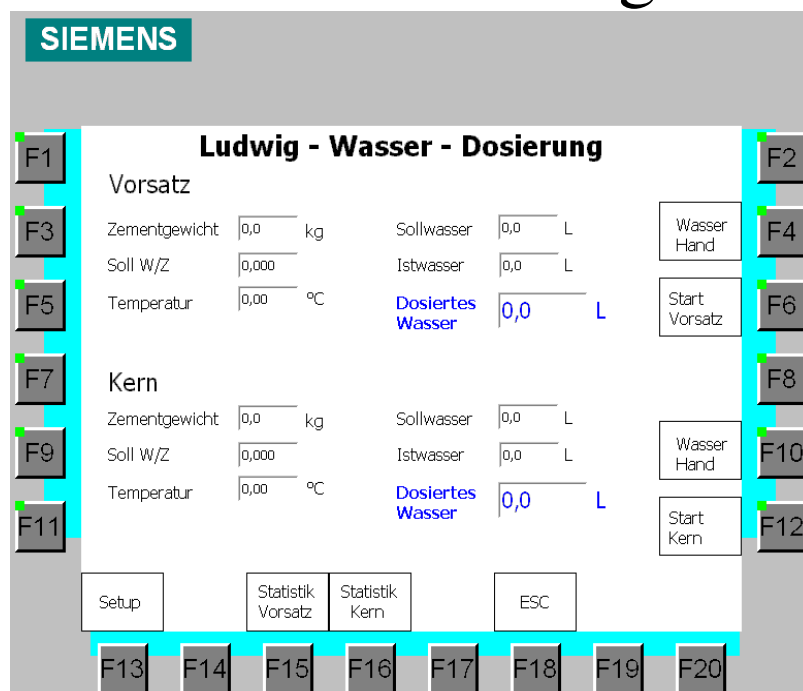


Wasserdosierung

- Durch die Integration einer Ludwig-Mikrowellen-Dosierung ist kein externes Wasserdosiergerät erforderlich. Alle Einstellungen werden in der Standard-Rezept-Verwaltung vorgenommen und gespeichert.
- Die Bedienung erfolgt über eine Maske im Bediengerät.
- Die Funktionsweise ist mit den herkömmlichen Ludwig Steuerungen identisch.

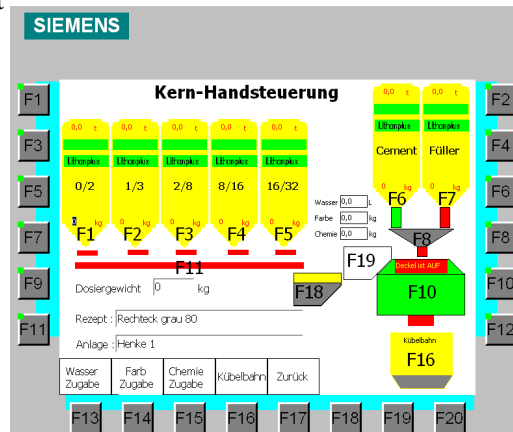


Wasserdosierung



Handbedienung

- Alle Antriebe, Ventile und Stellglieder sind über das Bediengerät manuell steuerbar.
- Über die F-Tasten können Komponenten nachdosiert oder entleert werden, Mischer gestartet oder Kübel verfahren werden.
- Nach einer Unterbrechung des Automatik-Betriebes wird der ggf. korrigierte Dosier- und Mischablauf weiter fortgesetzt.
- Ein Abbruch wird nur durch das Öffnen der Waage oder des Mixers für die Dosier- oder Mischeinheit vorgenommen.



Handbetrieb

